

Kabeltrommel-Bestückungsplattform

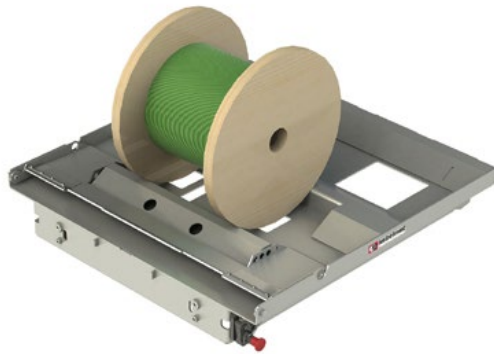


Abb. 1: TROMSTOP mit kleiner Trommel (Muster)

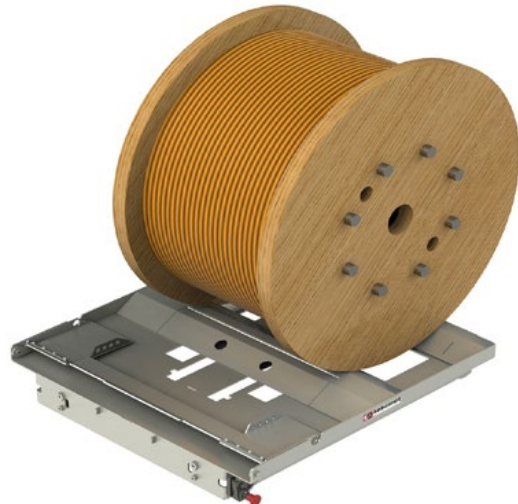


Abb. 2: TROMSTOP mit großer Trommel (Muster)

Diese Kabeltrommel-Bestückungsplattform ermöglicht einen zeitsparenden und sicheren Transport von Kabeltrommeln. Die Trommelbestückung für Regale wird somit spielend einfach. Die Bestückungsplattform eignet sich für nahezu alle Hubgeräte.

Funktionsweise:

Die Zinken des Hubgeräts werden unterhalb der Bestückungsplattform eingefahren. Sobald die Zinken das Ende der Plattform erreicht haben, schließt ein Sicherungsbolzen unterhalb der Plattform - so ist die Plattform sicher fixiert. Über ausklappbare Aufrollrampen kann nun die zu transportierende Trommel aufgerollt werden. Vordefinierte Zentrierungen gewährleisten den stabilen Trommelliegeplatz, der mit dem Lastschwerpunkt des Hubgeräts korrespondiert. Nach dem Aufrollen der Trommel, werden die in der Breite verstellbaren Aufrollrampen eingeklappt und der Transport kann beginnen.

TROMSTOP Art.Nr. 87000312

Trommelangaben:

Trommel-ø	400-1000 mm
Trommelbreite	max. 710 mm
Trommelgewicht	max. 900 kg

Technische Daten:

L x B x H	788 x 744 x 135 mm
Gewicht	ca. 45 kg
Material	galvanisch verzinkt

Anforderungen an Hubgerät

Gabelzinkenart	offen
Gabelaußenabstand	mind. 540 - max. 580 mm
Höhe der Gabelzinken (gesenkt)	max. 85 mm
Länge der Gabelzinken	ca. 1150 mm
Lastschwerpunkt Abstand	ca. 600 mm
Zinkendicke an der Gabelzinkenspitze	max. 30 mm
Blechstärke an der Gabelzinkenspitze	max. 6 mm

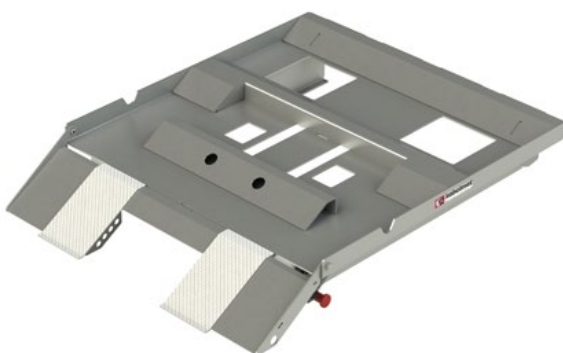


Abb. 3: TROMSTOP, Aufrollrampe ausgeklappt



Abb. 4: TROMSTOP, Aufrollrampe eingeklappt